

## MONTERING AV HOMESOLUTION POSTKASSESYSTEM

Det er viktig at man indentifiserer fra hvor kabler som skal trekkes til systemet kommer fra, før oppstart av montasjen.

Les særlig innledningen på side 4 nøye ved planlegging av montasje, og identifiser hvordan kablene skal trekkes internt i postkassesystemet som skal monteres.

### HomeSolution består av følgende komponenter:

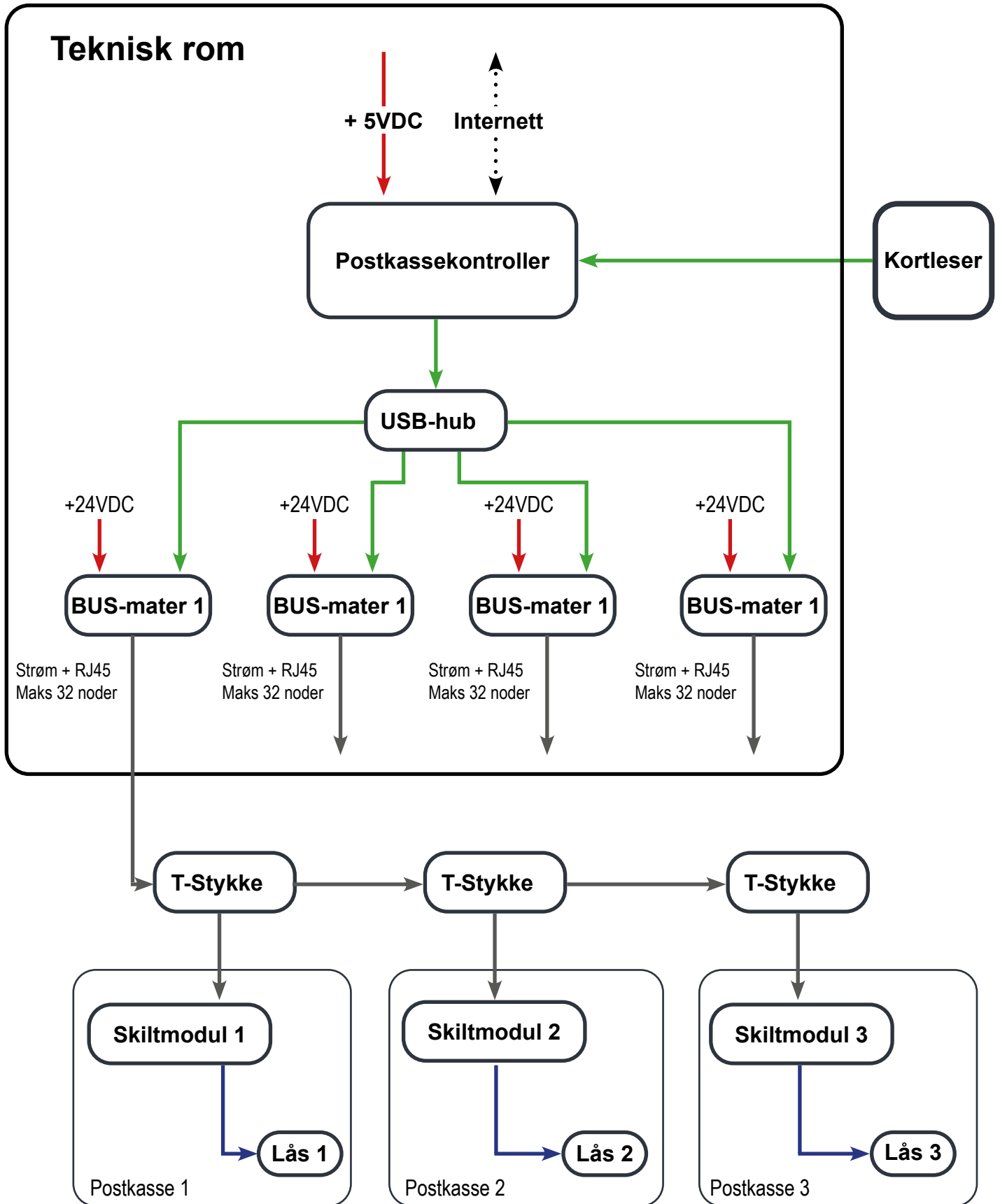
- Kortleser
- Ekstern GSM antenne - leveres løst med kabel
- Software: HomeSolution administrasjonsprogram. Brukes av administrator, for å legge til/slette beboere, samt endre skiltinformasjon.
- Mobilapp: HomeSolution app til hver beboer som kan brukes til å åpne/lukke postkassen, samt tilgangsdeling i ønsket periode/permanent deling.
- Postkassemoduler
- Teknisk rom

### Teknisk rom for WIFI tilkobling:

- Power Supply – 230V med 2 stk. RS 485 databus linjer som hver styrer opp til 70 rom med tilhørende ID'er (hvert skilt har en egen ID).
- Det må være minimum et teknisk rom pr. oppgang/inngangsparti.
- 1 stk. SIM kort pr. teknisk rom gir tilgang til internett ved hjelp av GSM antennen.
- Det kan sendes oppdatering til alle skilt på en gang.
- Hvert anlegg leveres med ferdig intern kabling mellom rommene. Ved montering av flere moduler må montør trekke kabel fra teknisk rom, gjennom eksisterende modul over til neste modul. Kabelgater skjuler kablene i hvert rom.

Det er utslagshull i alle hjørner av hver modul, der kablene skal trekkes inn/ut av kassen. Når det er planlagt hvilken vei kabler kommer fra, og går til, slås hullene ut på riktige steder, innen kassene monteres på veggen.

# KOBLINGSSKJEMA



Side 2

# OVERSIKT OVER KOMPONENTER

Postkassekontroller: med egenutviklet softwareimage



Skiltmodul: elektronisk blekk med elektronikk for oppdatering av skilt, og åpning av lås



Antenne med fem ledninger:  
2 stk. gule ledninger (GSM)  
1. stk rød ledning (WIFI)



T-stykke er montert i hvert postkasserom.



Kortleser: Elatec TWN4, med støtte for RFID, Blåtann og Mifare



Lås: Assa Abloy EML110



Mobil-applikasjon\_ HS Tekniker. Knytter skilt til korrekt boenhet.



Administrasjonsverktøy:

Nettportal HomeSolution: administrasjon av bygg, postkasser, brukere og tilgang/nøkkelkort.

Mobilapp: HomeSolution: åpning av kasse, og deling av tilgang via mobil enhet.



## Før man begynner monteringen fysisk på veggen, er det svært viktig å merke seg følgende:

- Hvor er strømtilkoblingspunktet som skal gi strøm til anlegget?
- Hvor er internett tilkoblingspunkt som skal gi anlegget nett-tilgang?
- Hvor er beste plassering av kortleser i forhold til inngangsdør?
- Antall kasser: om anlegget skal deles på to busser, bestem hvor det skal skje.

Ovennevnte punkter gir en god indikasjon på hvor det er best å plassere det tekniske rommet. Teknisk rom er utformet i lik størrelse som ett stk. postkasserom, og monteres til resten av anlegget med skruer. Normalt vil det være naturlig å montere dette rommet nederst, nærmest inntaket fra strøm og internett tilførsel.

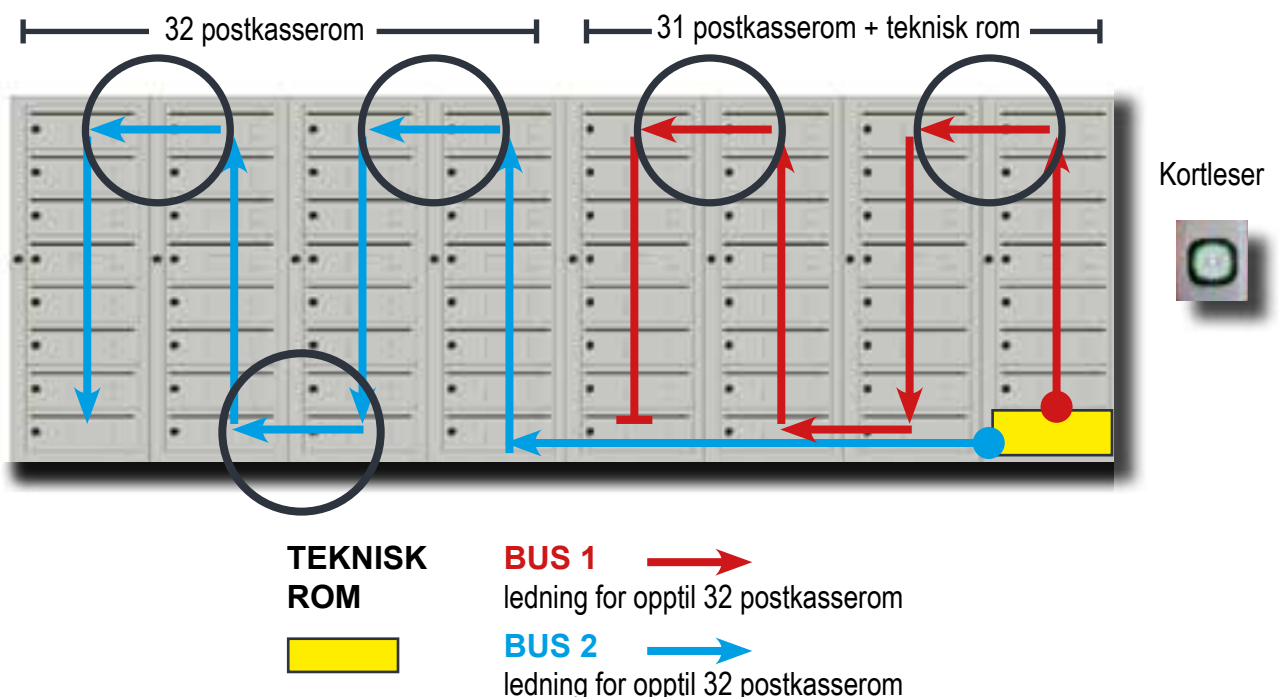
Pga. noen begrensninger på lengden på kablen til kortleseren, vil det være naturlig at leseren står innenfor maksimum tre meter fra det tekniske rommet.

### Det er viktig at man indentifiserer hvor kabler skal gå, før man begynner å montere kasser på veggene.

Det er utslagshull i alle moduler for gjennomføring av kabler. Hullene bør slås ut før man monterer dem på vegg. Det er derfor viktig at man på forhånd har en oversikt over hvor kablene skal gå inne i anlegget.

Se prinsipp i eksempelet under. Hver kasse er ferdig koblet internt. Gjennomføring for å koble kassene sammen, er merket med sort ring.

- **Rød** ledning markerer kasser som er koblet til Bus 1.
- **Blå** ledning er koblet til Bus 2, og er ført gjennom kasser, til rom nr. 33

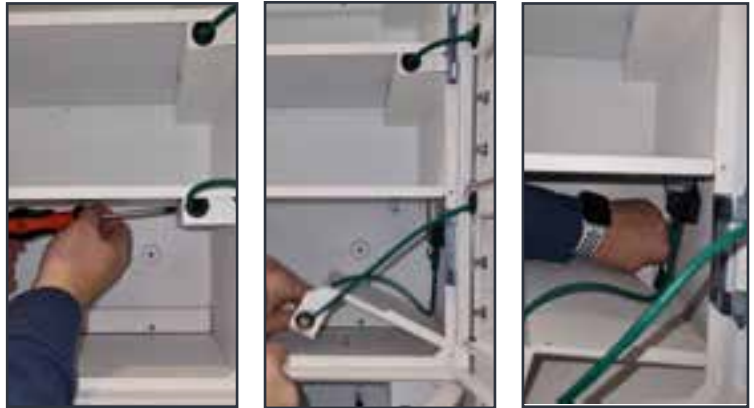


## KOBLE TEKNISK ROM TIL FØRSTE KASSE

- Løsne sidepanelet i rommet over teknisk rom og fest den korte nettverkskabelen i T-Connectoren.

Det ligger en kort nettverkskabel i hver modul.

- Det er alltid en ledig port i T-Connector i første og siste rom. Kabelen dras ned gjennom nedslagshull og kobles til bussfeeder.
- Det er 2 stk. utganger i Bussfeeder. Hver utgang dekker opptil 70 stk. rom.



## KOBLE NETTVERKSKABEL

- Ved store anlegg over 70 stk. rom, må elektriker lage en stor nettverkskabel som trekkes til teknisk rom, for montering i utgang 2 osv. i bussfeeder.
- Kabel legges i kabelgaten.

### Viktig!

Det siste rommet pr. bussutgang (opptil 70 stk. pr. buss), må identifiseres fordi kabelen må endetermineres.

Det vil si at bussen låses, slik at kontrolleren ikke forsøker å søke etter signal utover 70 postkasserom.



HomeSolution teknisk film

[Se video](#)



# ENDETERMINERE

- I Kompakt sitter det to små knapper øverst på det digitale skiltet på innsiden av døren.
- I Robust sitter knappene i bunnen av skiltet.
- Knappen som sitter innerst på skiltet skyves mot fronten av kassen for endeterminering.
- Hvis det er vanskelig å komme til de små knappene i skiltet, så klem inn mothakene, og skyv skiltet ut fra fronten.
- Når anlegget er koblet sammen settes kabel til kortleseren,
- Sett eventuelt SIM kort og nettverkskabel, inn i kontrolleren. SIM kort chip skal peke ned; skråhjørnet innover.
- Når anlegget er koblet sammen settes kabel til kortleseren, eventuelt SIM kort og nettverkskabel, inn i kontrolleren.
- Skyv platen tilbake inn i teknisk rom. Så kan den medfølgende antennen kobles til kontrolleren.

**Man skal koble til de to gule ledningene på GSM kontaktene på kontrollen.**

**Man skal koble til kun en av de røde ledningene på WIFI kontakten på kontrollen.**

**Det vil si, at én rød, og den hvite, ikke brukes:**

**Gul** = GSM 4G kort

**Rød** = WIFI

Hvit – brukes ikke

- Strøm kobles til slutt.
- Skiltene vil tennes og hente informasjon fra kontrolleren.
- Når alle skilt har QR kode, er anlegget klart for konfigurasjon mot database.

## FEILSØKING

### **Flere skilt som ikke lyser:**



Sjekk nettverkskabler

### **Teksten på skiltet er opp ned:**



Den ytterste av to små knapper på skiltet på innsiden av døren må skyves over.

Kompakt - knappene sitter i toppen av skiltet

Robust - knappene sitter i bunnen av skiltet

### **Låsen virker ikke:**



Det er skiltet som gir strøm til låsen. Sjekk kabler som går mellom det digitale skiltet og låsen.

### **FDV og brukerveiledninger**

[www.postkasse.no](http://www.postkasse.no)



### **Kontakt**

tlf. 45 86 59 35, kl. 08-16 man-fre.

[post@stansfabrikken.no](mailto:post@stansfabrikken.no)

